



Elaborazioni ed attività cartografiche del Sistema Informativo Geografico



Il Sistema Informativo Geografico Provinciale

Nascente la sua recente formazione, il Sistema Informativo Geografico della Provincia di Roma si è già dimostrato un utile ed agile strumento per affrontare la complessità delle politiche di governo del territorio provinciale: mediante l'utilizzo di strumenti e procedure innovative, si è arrivati ad acquisire, elaborare e rappresentare in modo sistematico i dati, a valle della verifica fra loro, della loro affidabilità e a tecniche di generalizzazione che permettono di riferirsi alla spazialità terrestre e di avere un quadro d'insieme sempre aggiornato.

La connessione ed il confronto dei dati più aggiornati, serve a permettere la produzione di nuove informazioni, consente di valutare le scelte e qualificazioni in ambienti simulati, nonché di controllare gli effetti delle gestioni rispetto alle varie e complesse tendenze di competenza dell'Ente.

La filosofia del Servizio è sempre di più orientata verso l'intercambio operativo, con gli altri servizi e punta a migliorare l'accessibilità e dati strutturali, a basso costo ed in condizioni di sicurezza, per tutta l'utenza interna ed esterna ad essa interessata.

Da queste esigenze nasce e si consolida il programma del Servizio, volto a creare un'offerta mirata ed efficace attraverso la produzione di informazioni geografiche la loro rispondenza a standard condivisi e l'intercambio dei dati spaziali attraverso interfaccia calibrata per i vari profili di utenti.

Il Sistema Informativo Geografico Provinciale si configura quindi come produttore/fornitore di prodotti e servizi relativi a:

- elaborazione della topografia di base (reti infrastrutturali, limiti amministrativi, aree urbane, rete idrografica, etc.);
- progettazione, implementazione ed aggiornamento di Sistemi Informativi Territoriali a supporto delle attività di Dipartimenti e Servizi provinciali;
- produzione ed acquisizione di cartografie tematiche;
- assistenza ai Comuni per la formazione di cartografie a scala e grande stile;
- supporto operativo per elaborazioni cartografiche relative alla progettazione di piani d'area;
- distribuzione del vato fotografometrico 2000 e dell'ortofotocarta (72000);
- gestione sito web cartografico (servizi cartografici on-line, web map);
- attività di informazione, formazione ed approfondimento scientifico (lezioni tenute in campo cartografico, GIS, reti e tecnologie GPS);
- organizzazione e strutturazione della raccolta dei metadati;
- realizzazione di modelli digitali del terreno (DEM);
- tele-elaborazioni e image processing.

Questa pubblicazione, attraverso una serie di esempi in scala e dimensioni ridotte, intende fornire ai vari servizi dell'Ente una panoramica del tipo di elaborazioni che il Servizio è in grado di produrre e dei supporti utilizzati, elaborazioni in grado di soddisfare le esigenze più diverse e partire dalla stampa di cartografia di grandi dimensioni fino ad arrivare ai formati UNI più convenzionali.

Elenco tavole e supporti utilizzati

- carta patinata leggera (50 gr/mq)
- Tav. 1 settore a: altimetrico curva di livello; settore b: altimetrico; C.T.I.
- Tav. 2 settore a: altimetrico su DEM; territorio urbanizzato;
- Tav. 3 settore a: corine land cover idrografia; settore b: corine land idrografia cover generalizzato su C.T.I.; territorio urbanizzato;
- Tav. 4 carta satelitica raster (200 gr/mq); settore a: piano regolatore base; settore b: piano regolatore base; settore c: tematic map p.r.g. C.T.I.
- Tav. 5 settore a: corine land cover idrografia; settore b: corine land cover idrografia; territorio urbanizzato;
- Tav. 6 settore a: ortofotocarta; territorio urbanizzato;
- Tav. 7 settore a: ortofotocarta; territorio urbanizzato;
- Tav. 8 settore a: ortofotocarta; territorio urbanizzato;
- Tav. 9 settore a: ortofotocarta; territorio urbanizzato;
- Tav. 10 settore a: ortofotocarta; territorio urbanizzato;
- Tav. 11 settore a: ortofotocarta; territorio urbanizzato;
- Tav. 12 settore a: ortofotocarta; territorio urbanizzato;
- Tav. 13 settore a: ortofotocarta; territorio urbanizzato;
- Tav. 14 settore a: ortofotocarta; territorio urbanizzato;
- Tav. 15 settore a: ortofotocarta; territorio urbanizzato;
- Tav. 16 settore a: ortofotocarta; territorio urbanizzato;
- Tav. 17 settore a: ortofotocarta; territorio urbanizzato;
- Tav. 18 settore a: ortofotocarta; territorio urbanizzato;
- Tav. 19 settore a: ortofotocarta; territorio urbanizzato;
- Tav. 20 settore a: ortofotocarta; territorio urbanizzato;
- Tav. 21 settore a: ortofotocarta; territorio urbanizzato;
- Tav. 22 settore a: ortofotocarta; territorio urbanizzato;
- Tav. 23 settore a: ortofotocarta; territorio urbanizzato;
- Tav. 24 settore a: ortofotocarta; territorio urbanizzato;
- Tav. 25 settore a: ortofotocarta; territorio urbanizzato;
- Tav. 26 settore a: ortofotocarta; territorio urbanizzato;
- Tav. 27 settore a: ortofotocarta; territorio urbanizzato;
- Tav. 28 settore a: ortofotocarta; territorio urbanizzato;
- Tav. 29 settore a: ortofotocarta; territorio urbanizzato;
- Tav. 30 settore a: ortofotocarta; territorio urbanizzato;
- Tav. 31 settore a: ortofotocarta; territorio urbanizzato;
- Tav. 32 settore a: ortofotocarta; territorio urbanizzato;
- Tav. 33 settore a: ortofotocarta; territorio urbanizzato;
- Tav. 34 settore a: ortofotocarta; territorio urbanizzato;
- Tav. 35 settore a: ortofotocarta; territorio urbanizzato;
- Tav. 36 settore a: ortofotocarta; territorio urbanizzato;
- Tav. 37 settore a: ortofotocarta; territorio urbanizzato;
- Tav. 38 settore a: ortofotocarta; territorio urbanizzato;
- Tav. 39 settore a: ortofotocarta; territorio urbanizzato;
- Tav. 40 settore a: ortofotocarta; territorio urbanizzato;
- Tav. 41 settore a: ortofotocarta; territorio urbanizzato;
- Tav. 42 settore a: ortofotocarta; territorio urbanizzato;
- Tav. 43 settore a: ortofotocarta; territorio urbanizzato;
- Tav. 44 settore a: ortofotocarta; territorio urbanizzato;
- Tav. 45 settore a: ortofotocarta; territorio urbanizzato;
- Tav. 46 settore a: ortofotocarta; territorio urbanizzato;
- Tav. 47 settore a: ortofotocarta; territorio urbanizzato;
- Tav. 48 settore a: ortofotocarta; territorio urbanizzato;
- Tav. 49 settore a: ortofotocarta; territorio urbanizzato;
- Tav. 50 settore a: ortofotocarta; territorio urbanizzato;
- Tav. 51 settore a: ortofotocarta; territorio urbanizzato;
- Tav. 52 settore a: ortofotocarta; territorio urbanizzato;
- Tav. 53 settore a: ortofotocarta; territorio urbanizzato;
- Tav. 54 settore a: ortofotocarta; territorio urbanizzato;
- Tav. 55 settore a: ortofotocarta; territorio urbanizzato;
- Tav. 56 settore a: ortofotocarta; territorio urbanizzato;
- Tav. 57 settore a: ortofotocarta; territorio urbanizzato;
- Tav. 58 settore a: ortofotocarta; territorio urbanizzato;
- Tav. 59 settore a: ortofotocarta; territorio urbanizzato;
- Tav. 60 settore a: ortofotocarta; territorio urbanizzato;
- Tav. 61 settore a: ortofotocarta; territorio urbanizzato;
- Tav. 62 settore a: ortofotocarta; territorio urbanizzato;
- Tav. 63 settore a: ortofotocarta; territorio urbanizzato;
- Tav. 64 settore a: ortofotocarta; territorio urbanizzato;
- Tav. 65 settore a: ortofotocarta; territorio urbanizzato;
- Tav. 66 settore a: ortofotocarta; territorio urbanizzato;
- Tav. 67 settore a: ortofotocarta; territorio urbanizzato;
- Tav. 68 settore a: ortofotocarta; territorio urbanizzato;
- Tav. 69 settore a: ortofotocarta; territorio urbanizzato;
- Tav. 70 settore a: ortofotocarta; territorio urbanizzato;
- Tav. 71 settore a: ortofotocarta; territorio urbanizzato;
- Tav. 72 settore a: ortofotocarta; territorio urbanizzato;
- Tav. 73 settore a: ortofotocarta; territorio urbanizzato;
- Tav. 74 settore a: ortofotocarta; territorio urbanizzato;
- Tav. 75 settore a: ortofotocarta; territorio urbanizzato;
- Tav. 76 settore a: ortofotocarta; territorio urbanizzato;
- Tav. 77 settore a: ortofotocarta; territorio urbanizzato;
- Tav. 78 settore a: ortofotocarta; territorio urbanizzato;
- Tav. 79 settore a: ortofotocarta; territorio urbanizzato;
- Tav. 80 settore a: ortofotocarta; territorio urbanizzato;
- Tav. 81 settore a: ortofotocarta; territorio urbanizzato;
- Tav. 82 settore a: ortofotocarta; territorio urbanizzato;
- Tav. 83 settore a: ortofotocarta; territorio urbanizzato;
- Tav. 84 settore a: ortofotocarta; territorio urbanizzato;
- Tav. 85 settore a: ortofotocarta; territorio urbanizzato;
- Tav. 86 settore a: ortofotocarta; territorio urbanizzato;
- Tav. 87 settore a: ortofotocarta; territorio urbanizzato;
- Tav. 88 settore a: ortofotocarta; territorio urbanizzato;
- Tav. 89 settore a: ortofotocarta; territorio urbanizzato;
- Tav. 90 settore a: ortofotocarta; territorio urbanizzato;
- Tav. 91 settore a: ortofotocarta; territorio urbanizzato;
- Tav. 92 settore a: ortofotocarta; territorio urbanizzato;
- Tav. 93 settore a: ortofotocarta; territorio urbanizzato;
- Tav. 94 settore a: ortofotocarta; territorio urbanizzato;
- Tav. 95 settore a: ortofotocarta; territorio urbanizzato;
- Tav. 96 settore a: ortofotocarta; territorio urbanizzato;
- Tav. 97 settore a: ortofotocarta; territorio urbanizzato;
- Tav. 98 settore a: ortofotocarta; territorio urbanizzato;
- Tav. 99 settore a: ortofotocarta; territorio urbanizzato;
- Tav. 100 settore a: ortofotocarta; territorio urbanizzato;

Introduzione

Tavola 1

Comune di Roma, zona Castelli Romani, sovrapposizione di più informazioni sulla medesima porzione di territorio:

- settore a: punti quota;
- settore b: punti quota, altimetrico (curve di livello 10M o 25 m.);
- settore c: altimetrico.

Modello Digitale del Terreno (DEM), idrografia principale.

Caratteristiche tecniche: dati georiferiti nel Sistema Gauss-Boaga fuso Est; Modello Digitale del terreno (DEM) realizzato utilizzando i punti che costituiscono le curve di livello 10M scala 1:25.000 con, in aggiunta, i punti quota con passo del reticolo a 30 m.



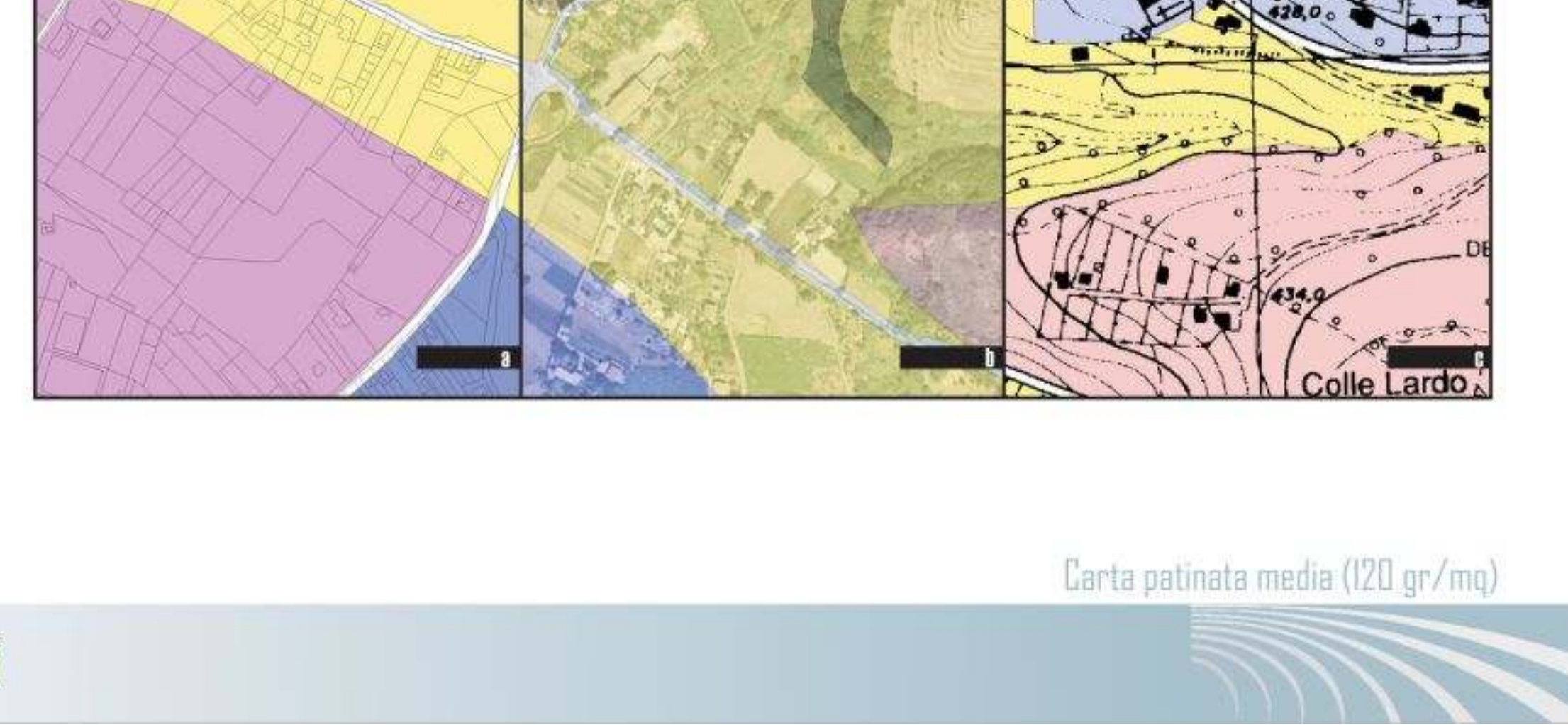
Carta patinata leggera (50 gr/mq)

Tavola 2

Comune di Tivoli, sovrapposizione di più informazioni sulla medesima porzione di territorio:

- settore a: Corine Land Cover 1994, idrografia;
- settore b: Corine Land Cover 1994, idrografia, limiti amministrativi comunali, territorio urbanizzato;
- settore c: Corine Land Cover 1994, idrografia, limiti amministrativi comunali, territorio urbanizzato, raster Carta Tecnica Regionale 1:50.000.

Caratteristiche tecniche: Corine Land Cover cartografia digitale su supporto del raster alla scala 1:50.000 con unità minima interpretata di 25 ettari. Legenda di 32 voci su 3 livelli.

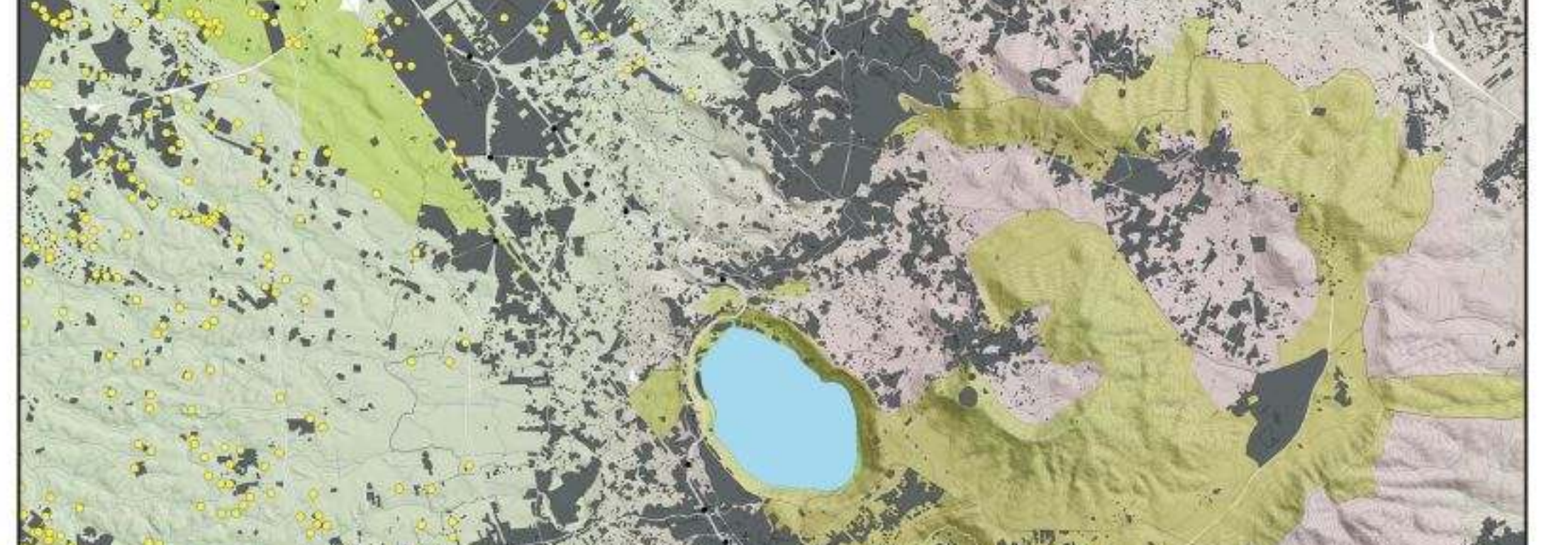


Carta patinata leggera (50 gr/mq)

Tavola 3

Comune di Alaticia, rappresentazione spaziale contigua di Piano Regolatore Comunale su basi raster differenti.

- settore a: zone di Piano Regolatore Comunale in formato vettoriale su particolare di foglio catastale;
- settore b: zone di Piano Regolatore Comunale su ortofoto IT 2000;
- settore c: zone di Piano Regolatore Comunale su Carta Tecnica Regionale scala 1:50.000.



Carta patinata media (120 gr/mq)

Tavola 4

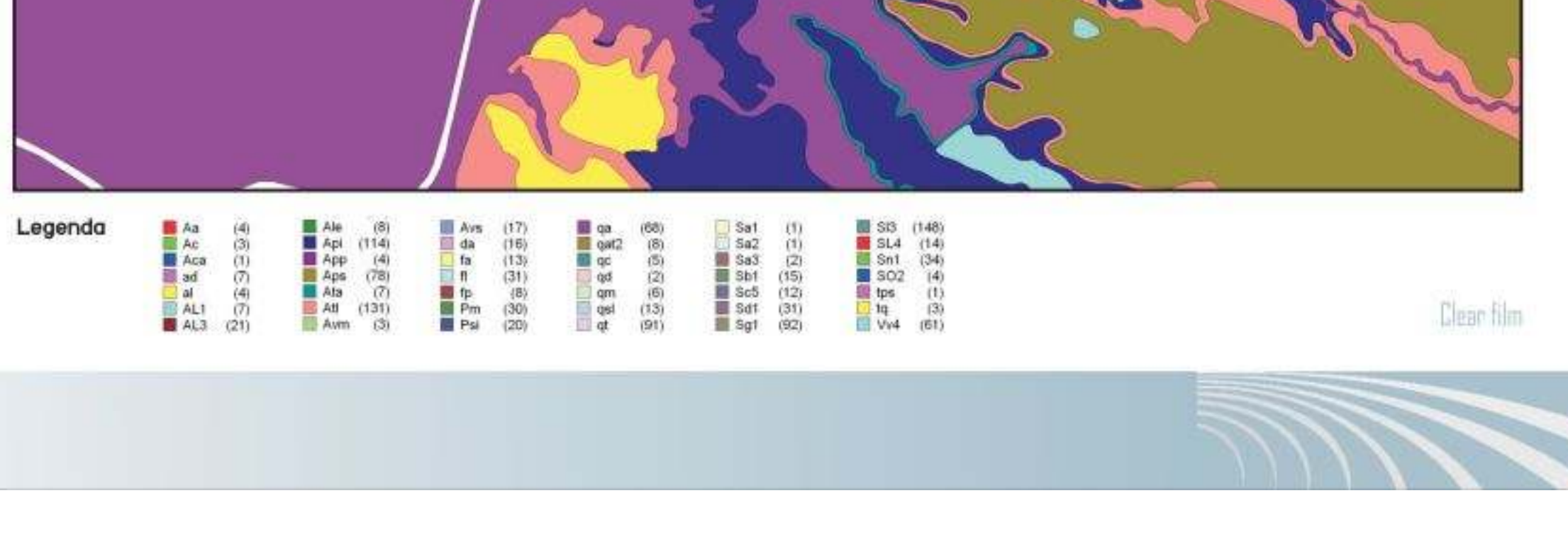
Sovrapposizione su un aspetto simulato del territorio (ottenuto dal Modello Digitale del Terreno elaborato dal Servizio) delle curve di livello, idrografia, infrastrutture di trasporto, limiti amministrativi, aree protette e urbanizzate, unitamente a pozzi e sondaggi eseguiti nel territorio del comune di Roma, zona Castelli Romani.



Carta patinata media (120 gr/mq)

Tavola 5a

Sovrapposizione in tre coperture sulle medesime basi raster della carta litografica della Provincia di Roma.



Carta patinata media (120 gr/mq)

Tavola 6

Provincia di Roma, particolare zona est, Monti Lucullini e Monti Prenestini, ortofoto 8 2000 con sovrapposizione di altimetrico e idrografia.



Carta fotografica extralucea (200 gr/mq)

Tavola 7

Rappresentazione tridimensionale di una zona della provincia di Roma ottenuta mediante vettorializzazione dei tipi forniti dalla Camera di Commercio, Industria, Artigianato e Agricoltura di Roma, 1974.

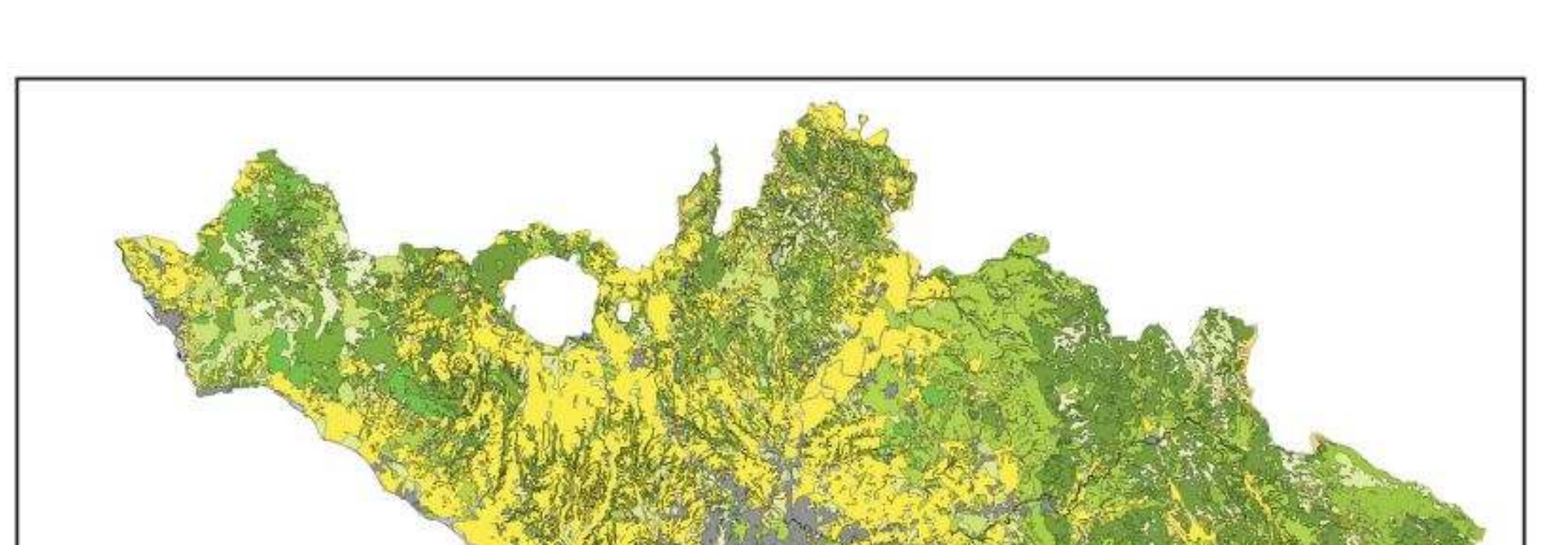
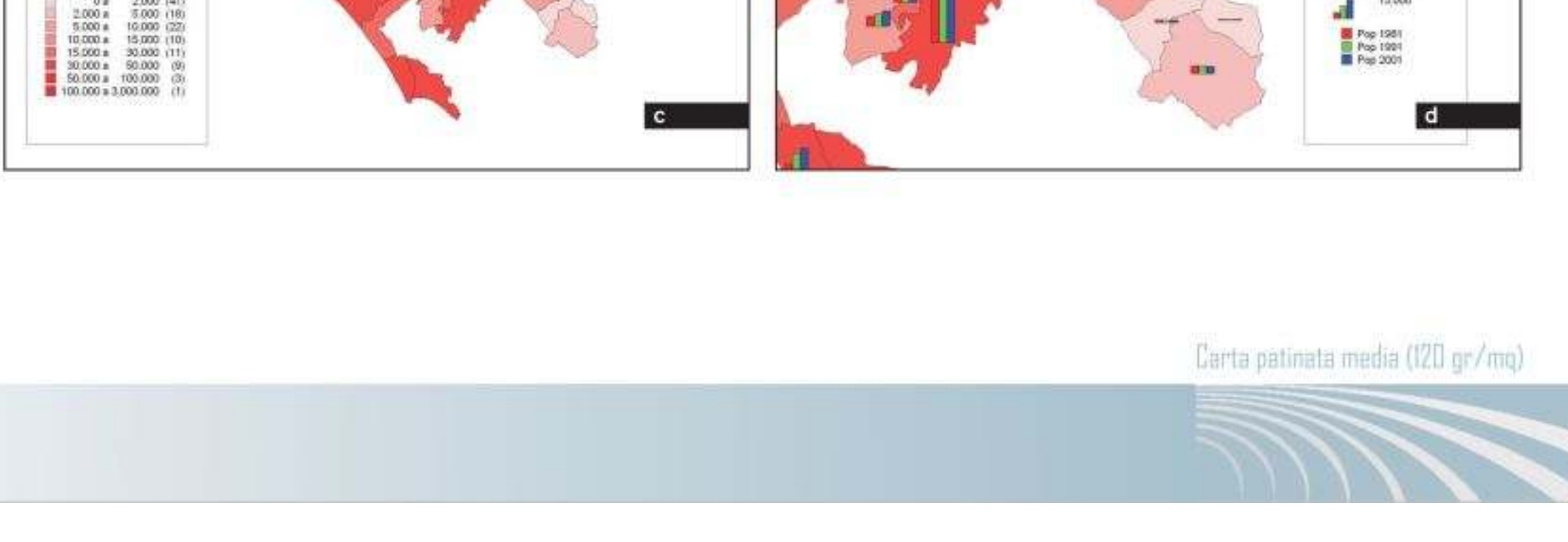
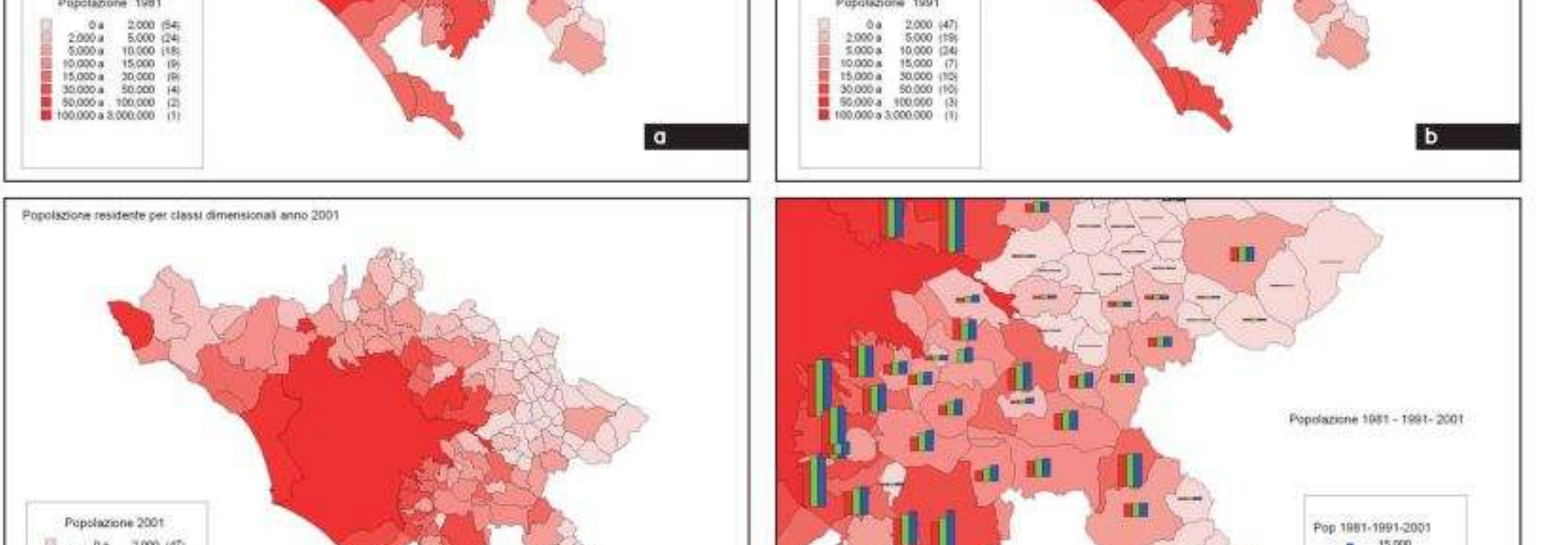
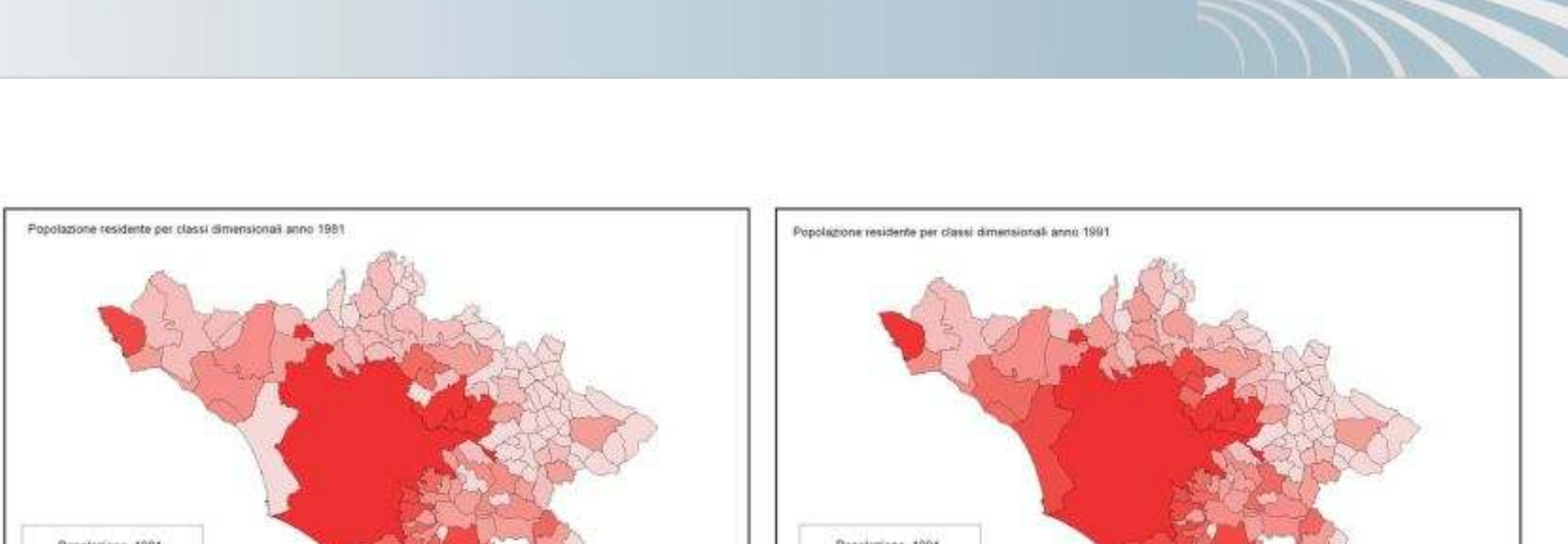


Carta patinata media (120 gr/mq)

Tavola 8

Esempi di mappe tematiche: settori a, b, c: rappresentazione della popolazione residente nei comuni della provincia per classi dimensionali negli anni 1981, 1991, 2001.

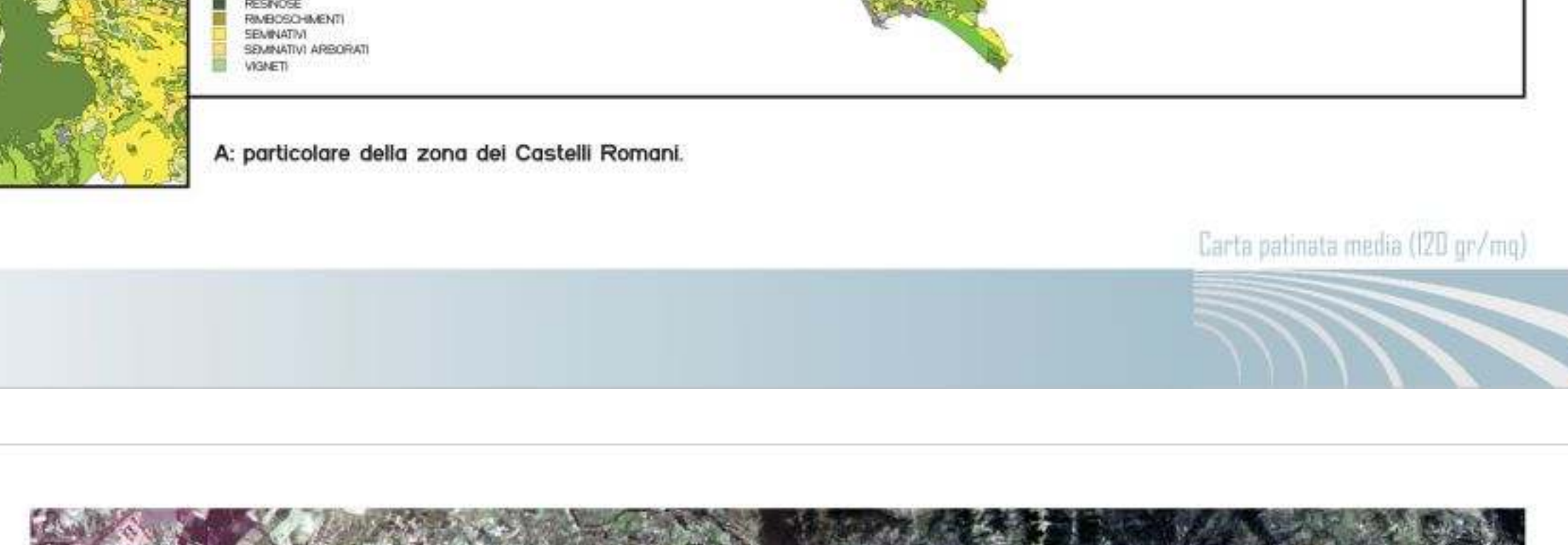
settore d: particolare della popolazione 2001 con grafici a barre rappresentativi l'andamento negli anni indicati.



Carta patinata media (120 gr/mq)

Tavola 9

Carta Agroforestale digitale della Provincia di Roma ottenuta mediante vettorializzazione dei tipi forniti dalla Camera di Commercio, Industria, Artigianato e Agricoltura di Roma, 1974.



A: particolare della zona dei Castelli Romani.

Carta patinata media (120 gr/mq)

Tavola 10

Comune di Roma, zona Est, immagine satellitare LANDSAT 7 ETM+ agosto 2000.

Caratteristiche tecniche: Combinazione di bande RGB 3-2-1, rappresentazione in colori naturali.



Carta fotografica extralucea (160/160 gr/mq)